



オートダイン 300 (自動引張試験機)

Code 2513

糸の引張試験、ヒステリシス・サイクル試験を自動実行します。半自動モードでも糸の引張試験、圧縮試験、織布の引裂き試験、接着力試験等が出来ます。糸や糸かせのリー引張試験もお任せください。

オートダインはボールねじで駆動するシングルコラム自動張力試験機です。ソフトウェアはモジュール式で、主要な国際基準に対応する試験や、設定試験条件(保存可)に基づいた試験を実行します。

交換可能なロードセル(最大値：3000N)、広範囲の測定に対応した空気式・機械式クランプを各種用意しています。

自動・半自動制御による糸試験が必要な繊維工業向けのモジュラーデザインを採用しています。

24ポジションの製品もございます (Code 2513A)。

オプション：

- ・PC, プリンタ
- ・交換用ロードセル (20, 100, 1000, 3000N)
- ・機械式クランプ各種
- ・空気式クランプ各種

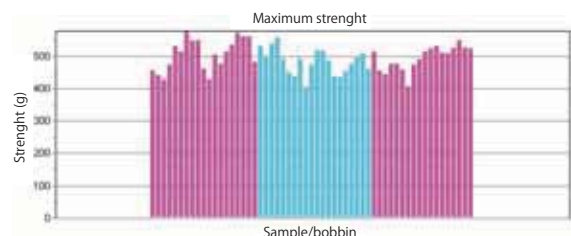
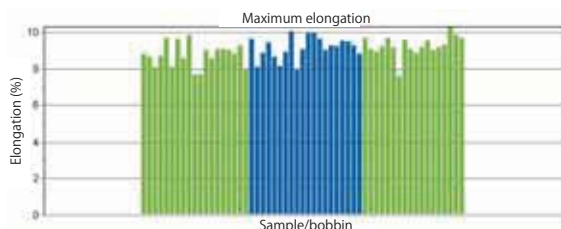
適合基準：ISO, DIN, ASTM, BS, UNI, M&S

電源：110/220V, 50/60Hz, 400VA

空気供給：6 bar

重量：85kg

サイズ：610(長) x 610(幅) x 1340(高)mm





オートダイン 300 プラス (自動引張試験機)

Code 2513A

糸の引張試験、ヒステリシス・サイクル試験を自動実行します。半自動モードでも糸の引張試験、圧縮試験、織布の引裂き試験、接着力試験等が出来ます。糸や糸かせのリー引張試験もお任せください。

オートコップチェンジャー(自動管糸交換装置)を使用し、PCで条件設定すれば、最大24種類の糸試験が可能です。

オートダインはボールねじで駆動するシングルコラム自動張力試験機です。ソフトウェアはモジュール式で、主要な国際基準に対応する試験や、設定試験条件(保存可)に基づいた試験を実行します。

交換可能なロードセル(最大値：3000N)、広範囲の測定に対応した空気式・機械式クランプを各種用意しています。

自動・半自動制御による糸試験が必要な繊維工業向けのモジュラーデザインを採用。オートコップチェンジャー無しの製品もございます (Code 2513)。

オプション：

- ・ PC, プリンタ
- ・ 交換用ロードセル20N(Code 2510.276), 100N(Code 2510.280), 1000N(Code 2510.282), 3000N(Code 2510.283)
- ・ ミニ自動クランプセット
(引張強さが低い糸用, Code 2513.320 + 2513.322)
- ・ 大型自動クランプセット
(引張強さが高い糸用, Code 2513.324 + 2513.326)
- ・ リークランプ(かせ用, 手動モード, Code 2510.716*)

*2つご注文いただいで1セットとなります

- ・ スコット100クランプセット
(糸や細いロープ用, Code 2510.710A + 2510.710B)
- 他にも様々なクランプをご用意しております。
お気軽にお問い合わせください。

適合基準：ISO, DIN, ASTM, BS, UNI, M&S

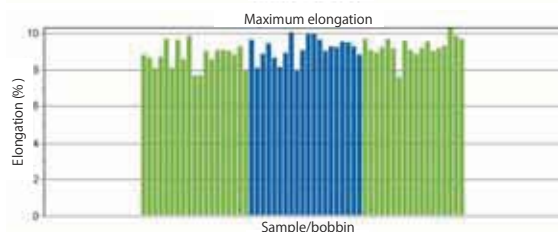
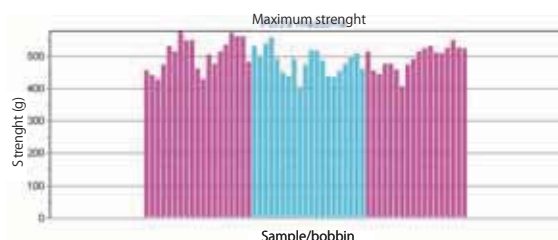
電源：110/220V, 50/60Hz, 400VA

空気供給：6 bar

重量：85kg

オートダインのサイズ：610(長)×610(幅)×1340(高)mm

オートコップチェンジャーのサイズ：570(長)×250(幅)×230(幅)mm





テンソラブ3 (張力試験機)

Code 2512C/2512A

電子半自動シングルコラム張力試験機です(Code 2512C)。10kgまでのあらゆる糸の張力解析に対応します(1000N)。C.R.E.張力計測システムを採用しています。試験終了ごとにゼロリセットを機械がおこないます。試験中、自動で試料へ初荷重をかけます。クランプ間は50~500mmまで設定可能です。引張速度は20~500mm/分となり、可動クランプは最大速度で戻ります。WindowsシステムPCで直接操作し、テンソラブの機能や試験結果の統計的処理を正確に制御します。

以下のデータが得られます：強力、伸び、シングル値、平均値、CV%、RKM、引張強さヒステリシスサイクル

オプション：

- ・交換用ロードセル20N(Code 2510.276), 100N(Code 2510.280)
 - ・Code 2512Aのみ：1000N(Code 2510.282)
3000N(Code 2510.283, 精度0.05%)
- ・機械式クランプセット (糸用, Code 2510.714A/B)
- ・スコット100クランプセット (糸や細いロープ用, Code 2510.710A + 2510.710B)
- ・空気式クランプセット (滑らか、極細、高弾性糸用, Code 2510.660 x 2ヶ)
フットスイッチ (Code 2510.300)
静音空気圧縮機 (Code 3390)
- ・リークランプ(かせ用, 手動モード, Code 2510.716*)
*2つご注文いただいで1セットとなります

他にも様々なクランプをご用意しております。お気軽にお問い合わせください。

特別モデル：

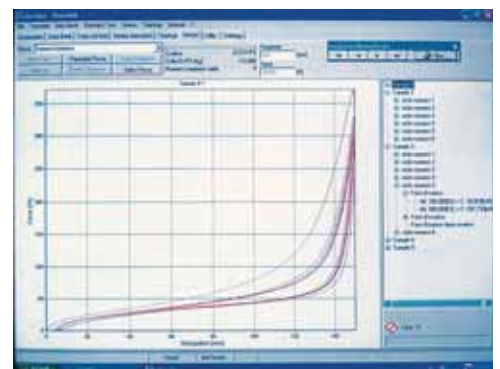
- Code 2512D PC無しモデル。デジタルスクリーン内臓。
- Code 2512A 300kg(3000N), 20~500mm/分まで対応可。あらゆる繊維製品の試験が出来ます。織布ページに掲載しております。

適合基準：ISO, DIN, ASTM, BS, UNI, M&S

電源：110/220V, 50Hz, 単相交流

サイズ：610(長) x 610(幅) x 1340(高)mm

重量：75kg (PC含まず)



ヒステリシス
サイクル試験
表示例

テンソラブ・オートダイン用クランプ



機械式クランプ（標準糸用）
Code 2510.714A（上クランプ）
Code 2510.714B（下クランプ）



機械式クランプ（高弾性糸用）
・スコットタイプ100（上下クランプ）
Code 2510.710A + 2510.710B
・スコットタイプ300（上下クランプ）
Code 2510.718A + 2510.718B



空気式クランプ：2kgまで
（か細い糸用：POY, ライクラ, 綿, 梳毛糸等）
Code 2510.680（2ユニット必要）



空気クランプ：5kgまで
（標準糸・縫い糸用）
Code 2510.660（2ユニット必要）



＜オートダイン専用＞
・ミニクランプ（糸用, 2kgまで）
Code 2513.320 + 2513.322
・大型クランプ（糸用, 5kgまで）
Code 2513.324 + 2513.326



円錐型ブロック付クランプ
（高弾性糸用）
Code 2510.670（2ユニット必要）



リークランプ（かせ用）
Code 2510.716（x2）



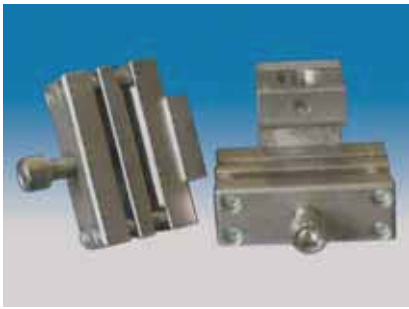
空気式クランプ本体（100mm幅）
Code 2510.602（x2）
右写真を参考にして用途に応じた
グリップを選択願います。



交換用グリップ（100mm幅）
ゴム加工：Code 2510.606G（x2）
掴みポイント付(25mm x 25mm)：
Code 2510.606X（x2）
凹凸加工：Code 2510.606Z（x2）

引張試験オプション

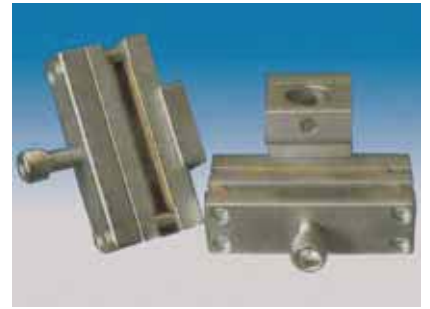
テンソラブ・オートダイン用クランプ



機械式クランプ本体 (100mm幅)
Code 2510.632 (x2)
右写真を参考にして用途に応じた
グリップを選択願います。



交換用グリップ (100mm幅)
ゴム加工 : Code 2510.636G (x2)
掴みポイント付(25mm x 25mm) :
Code 2510.636X (x2)
凹凸加工 : Code 2510.636Z (x2)



機械式クランプ (不織布用, 200mm幅)
ゴム加工グリップ付
Code 2510.634(x2) + 2510.638G(x2)



不織布細孔試験用ツール
(ISO, UNI準拠) Code 2510.690



不織布細孔試験用ツール Persozタイプ
Code 2510.800



織布の引裂強さ試験ツール

フランスの基準に適合する不織布細孔試験用ツールもございます (Code 2510.704)。
その他、EN 388に適合するものなど各種ございます。お問い合わせください。