



メスダンビデオアナライザー

Code 250D

繊維材料、繊維製品の解析に便利な高性能システムです。単繊維の織度分析、混紡に含まれる繊維の識別や構成比の解析を素早く簡単に行うことが出来ます。

様々な用途に便利です。

- ・ 購入材料の外観確認
- ・ 糸構造の解析
- ・ 起こりうる欠陥の検出
- ・ 番手(dtex/den)測定
- ・ 糸や繊維の断面の測定
- ・ ライクラ繊維の品質分析
- ・ 不織布の緻密度
- ・ 機械部品（針先や紡糸口金など）の分析
- ・ 織布の縦糸、横糸の密度の換算（cmまたはinch）

処理・保存・出力します：

測定データ、最小値、最大値、CV%、グラフ

- 1) ライカ製生物顕微鏡（繊維や糸向け）
 - ・ 画像倍率 128～1280倍
 - ・ スライド台（ミクロン単位で調整可能）
 - ・ 偏光ライト など
- 2) ライカ製立体顕微鏡（織布、糸や機械部品向け）
 - ・ 画像倍率 20～120倍
 - ・ 照明付き台座
- 3) 繊維照明具（異なる角度から試料を照らします）
- 4) PC（17インチモニター、フォトプリンタ付）
- 5) プロフェッショナルビデオカメラ（1/2インチCCD付）
- 6) ソフト「メスダンビデオアナライザー」（収集カード付）
 - ・ 画像収集用カード機能：
測定結果の処理、保存画像へのコメント、
観察中の画像をダイレクト測定、測定結果の統計解析
- 7) アクセサリーキット（Code 250.325）
 - ・ 繊維、糸、織布の顕微鏡解析用キット（取扱説明書付）

オプション：

- ・ 63倍レンズ（生物顕微鏡用, Code 250 336）
モニター上2000倍まで拡大可能。
- ・ 0.5倍レンズ付Cステップコネクタ（生物顕微鏡用, Code 250 338）
モニター上での拡大や試料観察視野の2倍拡大が可能。
- ・ 0.5倍レンズ付Cステップコネクタ（立体顕微鏡用, Code 250 334）
モニター上での拡大や試料観察視野の2倍拡大が可能。
- ・ 三眼顕微鏡キット（立体顕微鏡用, Code 250 340）
試料画像をPCモニター、または接眼レンズに表示。
- ・ スライドガラス50枚セット（Code 191 50）
- ・ スライドカバー100枚セット（Code 191 52）
- ・ 液浸油ボトル（Code 191 54）
- ・ プリンタ用紙パック（Code 250 18）
- ・ プリンタカートリッジセット（Code 250 322）

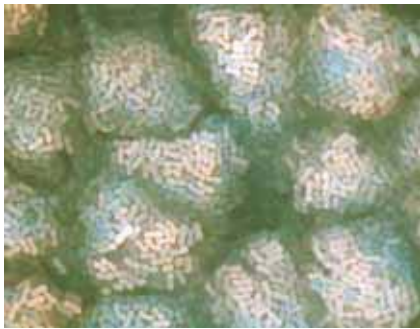
適合基準：

UNI 5423, AATCC 20, ASTM 276-00, ASTM 276-00A, ASTM 2130, IWTO 8, ASTM D626, UNI 1130, UNI EN 12751, ISO 137

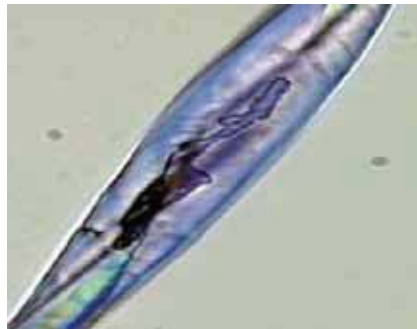
電源：110/220V, 50/60Hz

重量：50kg

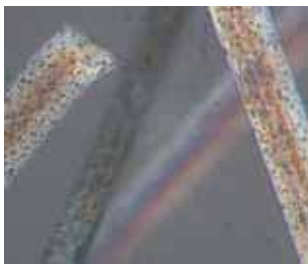
ビデオアナライザーの解析例



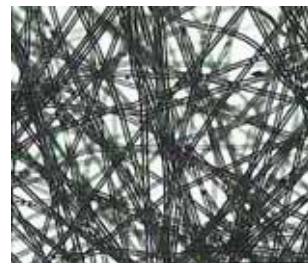
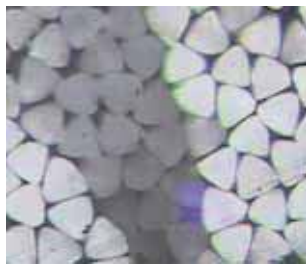
糸断面



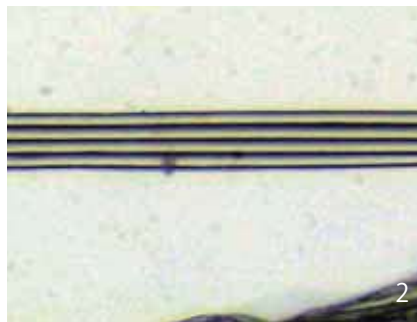
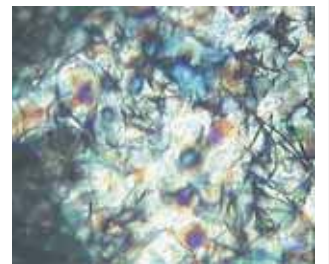
綿繊維とウール繊維



ビスコース繊維 (表面と断面)



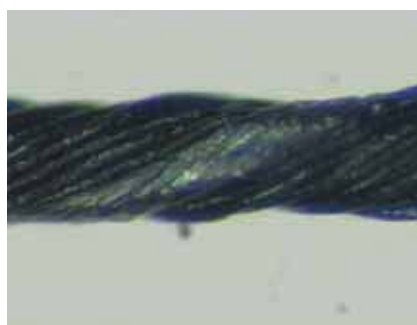
不織布の緻密度解析



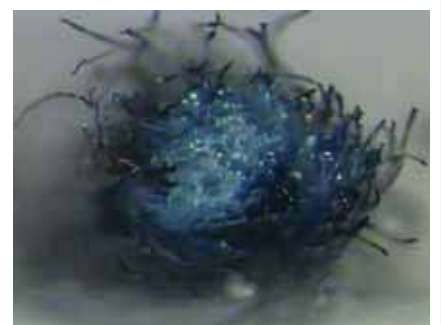
ライクラ繊維の解析 (1・2・3)



欠陥解析：夾雑物
織布上の色繊維



欠陥解析：糸に見られる油分



インディゴ糸の断面 (デニム)



三葉状繊維の断面



筒状繊維の断面



繊維の円周と面積測定



マイクロラボ

Code 250F

織布、不織布等の解析に高い能力を発揮するコンピュータシステムです。

次のような場面に適しています。

- ・糸構造の解析、考えられる不具合の検知
- ・織布の経糸・緯糸の密度をcm, inchへ換算
- ・機械部品の解析
- ・測定値の処理・保存・出力：
最小値、平均値、最大値、CV%、グラフ描画

オプション：

- ・0.5倍レンズ付Cステップコネクタ (Code 250 334)
モニター上での拡大や試料観察視野の2倍拡大が可能。
- ・三眼顕微鏡キット (Code 250 340)
試料画像をPCモニター、または接眼レンズに表示。

電源：110/220V, 50/60Hz

重量：50kg

サイズ：1600(長) x 700(幅) x 700(高)mm

システム構成：

- 1) 立体顕微鏡 (織布、糸や機械部品向け)
 - ・画像倍率 20~120倍
 - ・照明付き台座
- 2) 繊維照明具 (異なる角度から試料を照らします)
- 3) PC (17インチモニター、フォトプリンタ付)
- 4) プロフェッショナルビデオカメラ (1/2インチCCD付)
- 5) ソフト「メスダンビデオアナライザー」 (収集カード付)
 - ・画像収集用カード機能：
測定結果の処理、保存画像へのコメント、
観察中の画像をダイレクト測定、測定結果の統計解析
- 6) アクセサリーキット
 - ・顕微鏡解析用キット (取扱説明書付)



マイクロラブ

Code 250E

繊維、糸、不織布、スピナレット等の解析に高い能力を発揮するコンピュータシステムです。

次のような場面に適しています。

- ・迅速、簡単な単繊維の織度解析
- ・混紡に含まれる繊維の識別、混紡率の解析
- ・購入素材のチェック、繊維タイプの識別
- ・糸構造の解析、考えられる不具合の検知
- ・Dtexやdenにおける糸やフィラメントの円形断面数の計測
- ・ライクラや合成多繊維による単一糸の形状と質のチェック
- ・不織布密度の解析
- ・糸や繊維の断面解析
- ・断面表面とその外周の測定
- ・機械部品の解析 (例えば針先、スピナレットなど)
- ・測定値の処理・保存・出力：
 - 最小値、平均値、最大値、CV%、グラフ描画

システム構成：

- 1) ライカ製生物顕微鏡：
 - ・画像倍率 128~1280倍
 - ・スライド台 (ミクロン単位で調整可能)
 - ・偏光ライト など
- 2) PC (17インチ液晶モニター、フォトプリンタ付)
- 3) プロフェッショナルビデオカメラ (1/2インチCCD付)
 - ・顕微鏡の画像を表示
- 4) ソフト「メスダンビデオアナライザー」 (収集カード付)
 - ・画像収集用カード機能：
 - 測定結果の処理、保存画像へのコメント、
 - 観察中の画像をダイレクト測定、測定結果の統計解析
- 5) アクセサリーキット (Code:250.325)
 - ・繊維、糸の顕微鏡解析用キット (取扱説明書付)

オプション：

- ・63倍レンズ (Code 250 336)
 - モニター上2000倍まで拡大可能。
- ・0.5倍レンズ付Cステップコネクタ (Code 250 338)
 - モニター上での拡大や試料観察視野の2倍拡大が可能。
- ・スライドガラス50枚セット (Code 191 50)
- ・スライドカバー100枚セット (Code 191 52)
- ・液浸油ボトル (Code 191 54)
- ・プリンタ用紙パック (Code 250 18)
- ・プリンタカートリッジセット (Code 250 322)

これらオプションの参考に

メスダンビデオアナライザー (Code 250D)の写真をご覧ください。

参照基準：

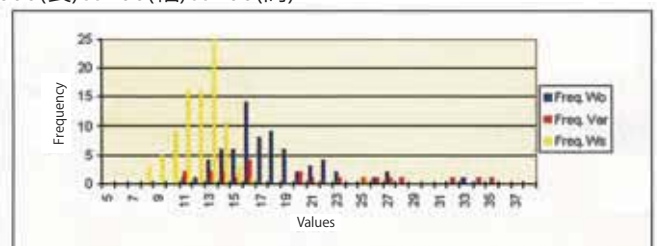
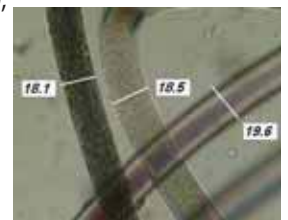
UNI 5423, AATCC 20, ASTM 276-00,
 ASTM 2130-90, IWS TM 24,
 ASTM 276-00A, IWTO 8-97,
 ASTM D629-99, UNI 1130,
 UNI EN 12751, ISO 137

電源：110V-220V, 50-60 Hz

重量：50kg

サイズ：

1600(長) x 700(幅) x 700(高)mm



	N°	Mean	Mode	Min	Max	St. Dev.	CV%	Ct. (95%)	Compos.
Wb	76	18.43421	17	12	34	3.79945	34.54045	2.065363	26.09306
Var	28	19.39286	16	11	35	7.458979	62.15816	4.220231	29.81195
Ws	96	12.14583	13	8	25	2.183699	18.19749	0.957029	44.05499

3種類の繊維を混ぜ合わせた場合のマイクロネア解析例